

ESTAÇÃO DE MONITORAMENTO CONTÍNUO  
CENTRO DE ESTUDOS GEODÉSICOS ALEZI TEODOLINI

<b>Nome do Ponto:</b> BRDF (E.R.A. Conveniada)	<b>Município / UF:</b> Brasília / DF	
<b>Receptor:</b> TRIMBLE NETR9	<b>Antena:</b> TRM57971.00	<b>Altura Antena =</b> 0.008 m
<b>Fabricante:</b> TRIMBLE	<b>Fabricante:</b> TRIMBLE	

COORDENADAS GEODÉSICAS

SIRGAS2000

<b>Latitude =</b> 15° 56' 50.9112" S	$\sigma = 0.001$ m
<b>Longitude =</b> 47° 52' 40.3283" W	$\sigma = 0.001$ m
<b>Alt. Geométrica (h) =</b> 1106.020 m	$\sigma = 0.001$ m
<b>Alt. Ortométrica (H) =</b> 1118.480 m	

COORDENADAS UTM

SIRGAS2000

**E =** 191901.219 m

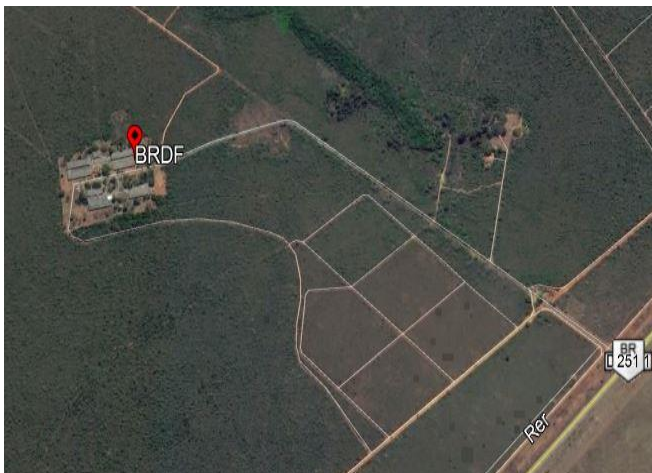
**N =** 8234747.340 m

**Fuso:** 23 Sul      **MC:** -45°

INFORMAÇÕES ADICIONAIS

MAPA

FOTO DO PONTO



Fonte: Google Maps

**SEM  
FOTO**

**Localização:** Base localizada No canto nordeste do Bloco G das instalações do IBGE, na Reserva Ecológica do Roncador (RECOR) em Brasília-DF

**Descrição:** A estação consiste de um prisma reto de bases quadradas, medindo 0,14 x 0,14 m, elevando-se acima da viga superior do Bloco G de 1,55 m. No centro de sua base superior existe um pino cilíndrico e, vazado, de 2,5 cm de diâmetro e eleva-se desta de 3 cm, onde foram referenciadas as medições.

$\sigma$  = Desvio Padrão

www.cegat.com.br  
29/05/2018