

**ESTAÇÃO DE MONITORAMENTO CONTÍNUO  
CENTRO DE ESTUDOS GEODÉSICOS ALEZI TEODOLINI**

|                            |   |                                |
|----------------------------|---|--------------------------------|
| <b>Nome do Ponto:</b> MGDV | <b>Município / UF:</b> Divinópolis / MG |                                |
| <b>Receptor:</b> Z - MAX   | <b>Antena:</b> THA800961                | <b>Altura Antena =</b> 0.000 m |
| <b>Fabricante:</b> THALES  | <b>Fabricante:</b> THALES               |                                |

**COORDENADAS GEODÉSICAS**

SIRGAS2000

|   |                    |
|---|--------------------|
| <b>Latitude =</b> 20° 08' 21.8618" S    | $\sigma = 0.001$ m |
| <b>Longitude =</b> 44° 53' 04.8256" W   | $\sigma = 0.003$ m |
| <b>Alt. Geométrica (h) =</b> 720.030 m  | $\sigma = 0.006$ m |
| <b>Alt. Ortométrica (H) =</b> 726.200 m |                    |

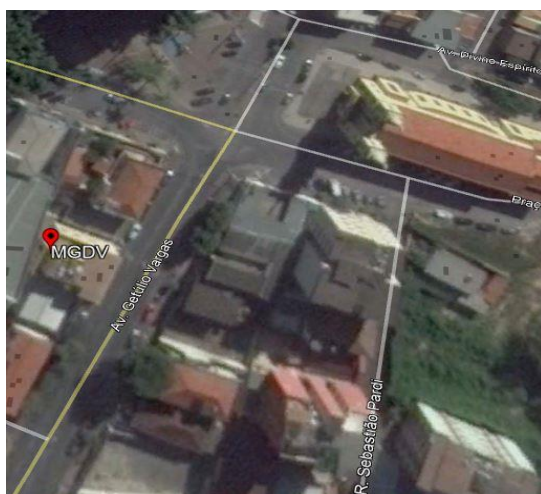
**COORDENADAS UTM**

SIRGAS2000

|                                      |
|--------------------------------------|
| <b>E =</b> 512053.076 m              |
| <b>N =</b> 7773087.719 m             |
| <b>Fuso:</b> 23 Sul <b>MC:</b> - 45° |

**INFORMAÇÕES ADICIONAIS**

**MAPA**



**FOTO DO PONTO**



**Localização:** Base localizada na empresa MasterGeo - Av. Getúlio Vargas, nº 1093, centro, Divinópolis/MG.

**Descrição:** A estação consiste de marco metálico, onde no centro existe um dispositivo de centragem forçada com uma antena geodésica modelo **THA800961**. O receptor é **THALES**, modelo **Z - MAX**, que coleta dados 24 horas por dia, a uma taxa de gravação de 1 segundos.

$\sigma$  = Desvio Padrão

www.cegat.com.br  
29/05/2018