

**ESTAÇÃO DE MONITORAMENTO CONTÍNUO
CENTRO DE ESTUDOS GEODÉSICOS ALEZI TEODOLINI**

Nome do Ponto: MGGP	Município / UF: Guaxupé/MG	
Receptor: Hemisphere Eclipse	Antena: HEMA 52_WB NONE	Altura Antena = 0.000 m
Fabricante: Hemisphere	Fabricante: Hemisphere	

COORDENADAS GEODÉSICAS

SIRGAS2000

Latitude = -21° 18' 01.42250"	$\sigma = 0.001$ m
Longitude = -46° 43' 23.72610"	$\sigma = 0.002$ m
Alt. Geométrica (h) = 876.520 m	$\sigma = 0.005$ m
Alt. Ortométrica (H) = 881.000 m	

COORDENADAS UTM

SIRGAS2000

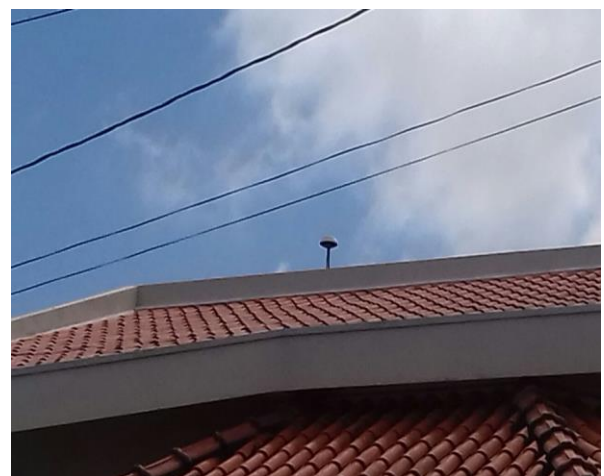
E = 321244,7330 m
N = 7643629,5190 m
Fuso: 23 Sul MC: - 45°

INFORMAÇÕES ADICIONAIS

MAPA



FOTO DO PONTO



Localização. Base localizada na empresa CN GEOPROCESSAMENTO E TOPOGRAFIA LTDA, Rua Abdalla Youssef Tauil, 36 - Guaxupé / MG.

Descrição: A estação consiste em um marco metálico, com uma antena geodésica HEMA42. O receptor é HEMISPHERE GNSS, modelo ECLIPSE, que coleta dados 24 horas por dia, a uma taxa de gravação de 5 segundos.

σ = Desvio Padrão

www.cegat.com.br
29/05/2018