

**ESTAÇÃO DE MONITORAMENTO CONTÍNUO  
CENTRO DE ESTUDOS GEODÉSICOS ALEZI TEODOLINI**

<b>Nome do Ponto:</b> MGIN (E.R.A. Conveniada)	<b>Município / UF:</b> Inconfidentes / MG	
<b>Receptor:</b> TRIMBLE NETR5	<b>Antena:</b> TRM55971.00	<b>Altura Antena =</b> 0.000 m
<b>Fabricante:</b> TRIMBLE	<b>Fabricante:</b> TRIMBLE	

**COORDENADAS GEODÉSICAS**

SIRGAS2000

<b>Latitude =</b> 22° 19' 06.8232" S	$\sigma = 0.001$ m
<b>Longitude =</b> 46° 19' 40.8865" W	$\sigma = 0.001$ m
<b>Alt. Geométrica (h) =</b> 883.720 m	$\sigma = 0.004$ m
<b>Alt. Ortométrica (H) =</b> 886.480 m	

**COORDENADAS UTM**

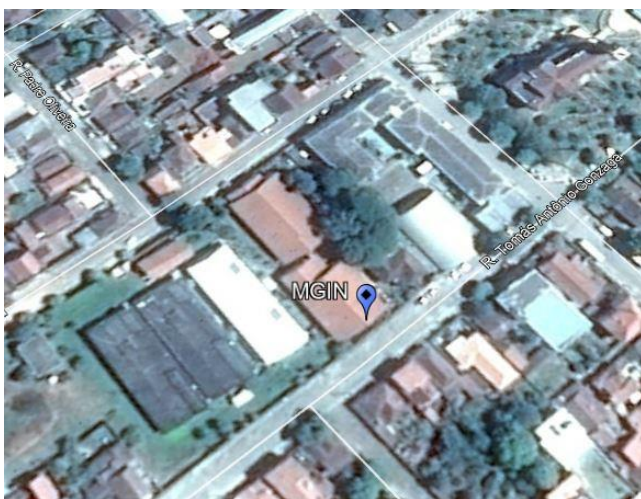
SIRGAS2000

<b>E =</b> 363219.730 m
<b>N =</b> 7531309.953 m
<b>Fuso:</b> 23 Sul <b>MC:</b> -45°

**INFORMAÇÕES ADICIONAIS**

**MAPA**

**FOTO DO PONTO**



Fonte: Google Maps

**SEM  
FOTO**

**Localização:** Base localizada no Prédio da Coordenação do Curso de Engenharia de Agrimensura e Cartográfica do Instituto Federal Sul de Minas Gerais - IFSULMINAS - Campus Inconfidentes (Antiga EAFI) Inconfidentes - MG.

**Descrição:** A estação consiste de um pilar quadrangular de concreto engastado na parede medindo 7,10 m de altura e 0,40 m de lado e no final acrescido de um tubo de PVC com 1,20 m de altura por 0,30 m de diâmetro, com dispositivo de centragem forçada

$\sigma =$  Desvio Padrão

www.cegat.com.br  
29/05/2018