

**ESTAÇÃO DE MONITORAMENTO CONTÍNUO
CENTRO DE ESTUDOS GEODÉSICOS ALEZI TEODOLINI**

Nome do Ponto: MGVI (E.R.A. Conveniada)	Município / UF: Viçosa / MG	
Receptor: TRIMBLE NETR5	Antena: TRM55971.00	Altura Antena = 0.008 m
Fabricante: TRIMBLE	Fabricante: TRIMBLE	

COORDENADAS GEODÉSICAS

SIRGAS2000

Latitude = 20° 45' 41.4019" S	$\sigma = 0.001$ m
Longitude = 42° 52' 11.9621" W	$\sigma = 0.002$ m
Alt. Geométrica (h) = 665,955 m	$\sigma = 0.002$ m
Alt. Ortométrica (H) = 672.545 m	

COORDENADAS UTM

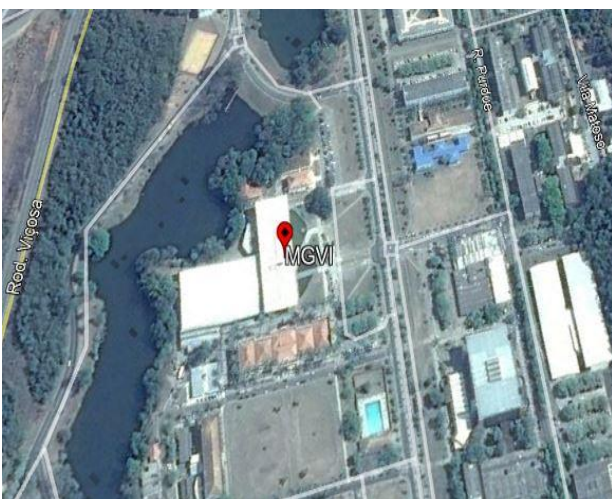
SIRGAS2000

E = 721757.712 m
N = 7702785.752 m
Fuso: 23 Sul MC: -45°

INFORMAÇÕES ADICIONAIS

MAPA

FOTO DO PONTO



Fonte: Google Maps

**SEM
FOTO**

Localização: Base localizada no campus da Universidade Federal de Viçosa, no terraço do prédio do Centro de Vivência.

Descrição: A estação consiste de um marco principal é um pilar de concreto de forma cilíndrica, implantado no terraço do prédio do centro de vivência, medindo 1,19 m de altura e com 0,30 m de diâmetro com um pino de centragem forçada cravado no centro.

σ = Desvio Padrão

www.cegat.com.br
29/05/2018