

**ESTAÇÃO DE MONITORAMENTO CONTÍNUO
CENTRO DE ESTUDOS GEODÉSICOS ALEZI TEODOLINI**

Nome do Ponto: MTCU (E.R.A. Conveniada)	Município / UF: Cuiabá / MT	
Receptor: TRIMBLE NETR8	Antena: TRM59800.00	Altura Antena = 0.008 m
Fabricante: TRIMBLE	Fabricante: TRIMBLE	

COORDENADAS GEODÉSICAS

SIRGAS2000

Latitude = 15° 33' 18.9467" S	$\sigma = 0.001$ m
Longitude = 56° 04' 11.5195" W	$\sigma = 0.001$ m
Alt. Geométrica (h) = 237.444 m	$\sigma = 0.002$ m
Alt. Ortométrica (H) = 235.224 m	

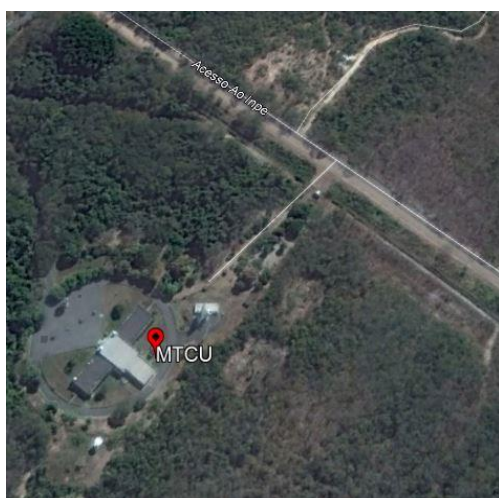
COORDENADAS UTM

SIRGAS2000

E = 599737.358 m
N = 8280040.832 m
Fuso: 21 Sul MC: -57°

INFORMAÇÕES ADICIONAIS

MAPA



Fonte: Google Maps

FOTO DO PONTO

**SEM
FOTO**

Localização: Base localizada em cima da caixa d'água do INPE, a 8,60 m de altura, entre a antena parabólica e o prédio da estação rastreadora de satélites, a 270 m da guarita de entrada da área do INPE e com o Az. Mag. Verdadeiro 164 graus.

Descrição: A estação consiste de um pino de latão com encaixe fêmea para adaptação da antena com centragem forçada, cravada na viga de concreto na parte sul sobre a caixa d'água da estação rastreadora do INPE. Na lateral do pino existe um parafuso de cabeça sextavada e com fenda, para a fixação da antena após orientada.

σ = Desvio Padrão

www.cegat.com.br
29/05/2018