

**ESTAÇÃO DE MONITORAMENTO CONTÍNUO
CENTRO DE ESTUDOS GEODÉSICOS ALEZI TEODOLINI**

Nome do Ponto: RJCG (E.R.A. Conveniada)	Município / UF: Campos dos Goytacazes / RJ	
Receptor: TRIMBLE NETR5	Antena: TRM55971.00	Altura Antena = 0.000 m
Fabricante: TRIMBLE	Fabricante: TRIMBLE	

COORDENADAS GEODÉSICAS

SIRGAS2000

Latitude = 21° 45' 53.5169" S	$\sigma = 0.001$ m
Longitude = 41° 19' 34.1607" W	$\sigma = 0.001$ m
Alt. Geométrica (h) = 9.961 m	$\sigma = 0.005$ m
Alt. Ortométrica (H) = 16.871 m	

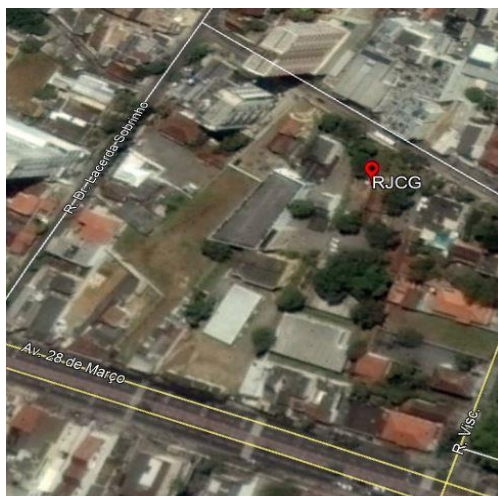
COORDENADAS UTM

SIRGAS2000

E = 259450.192 m
N = 7591387.416 m
Fuso: 24 Sul MC: - 39°

INFORMAÇÕES ADICIONAIS

MAPA



Fonte: Google Maps

FOTO DO PONTO

**SEM
FOTO**

Localização: Base localizada nas dependências da Universidade Federal Fluminense (UFF), Rua José do Patrocínio, 71, no centro da Cidade de Campos dos Goytacazes/RJ.

Descrição: A estação consiste de um cilindro de concreto medindo 1,20m de altura e 0,30m de diâmetro, apoiado sobre base quadrangular de 0,40m x 0,40m x 0,40m de altura. Possui dispositivo de centragem forçada em seu topo

$\sigma =$ Desvio Padrão

www.cegat.com.br
29/05/2018