

**ESTAÇÃO DE MONITORAMENTO CONTÍNUO
CENTRO DE ESTUDOS GEODÉSICOS ALEZI TEODOLINI**

Nome do Ponto: RJRJ	Município / UF: Rio de Janeiro / RJ	
Receptor: : HEMISPHERE ECLIPSE II	Antena: HEMA45_NONE	Altura Antena = 0.000 m
Fabricante: HEMISPHERE GNSS	Fabricante: HEMISPHERE GNSS	

COORDENADAS GEODÉSICAS

SIRGAS2000

Latitude = 22° 53' 13.9630" S	$\sigma = 0.001$ m
Longitude = 43° 21' 02.4312" W	$\sigma = 0.002$ m
Alt. Geométrica (h) = 35.480 m	$\sigma = 0.003$ m
Alt. Ortométrica (H) = 41.250 m	

COORDENADAS UTM

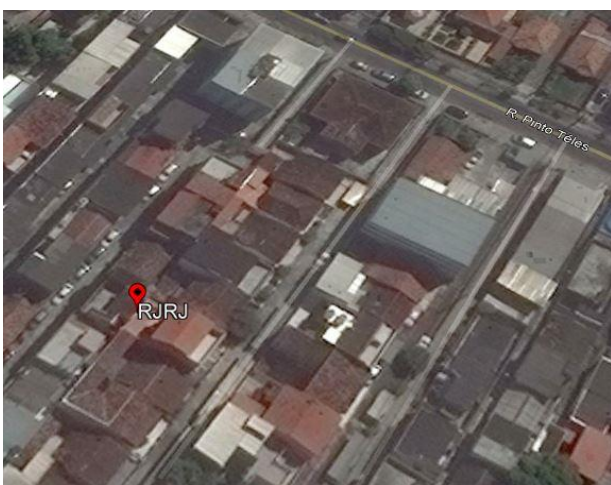
SIRGAS2000

E = 669181.828 m
N = 7468018.540 m
Fuso: 23 Sul MC: -45°

INFORMAÇÕES ADICIONAIS

MAPA

FOTO DO PONTO



Fonte: Google Maps



Localização: Base localizada na empresa **GPS OFFICE**, Rua Pinto Teles, 611, Sala 7, Praça Seca – Rio de Janeiro / RJ.

Descrição: A estação consiste em um marco de concreto, com uma antena geodésica **HEMISPHERE**, modelo **HEMA45_NONE**. O receptor é **HEMISPHERE**, modelo **ECLIPSE II**, que coleta dados 24 horas por dia, a uma taxa de gravação de 1 segundo.

σ = Desvio Padrão

www.cegat.com.br
29/05/2018