

**ESTAÇÃO DE MONITORAMENTO CONTÍNUO  
CENTRO DE ESTUDOS GEODÉSICOS ALEZI TEODOLINI**

<b>Nome do Ponto:</b> SCFL (E.R.A. Conveniada)	<b>Município / UF:</b> Florianópolis / SC	
<b>Receptor:</b> LEICA GR25	<b>Antena:</b> LEICA AR10	<b>Altura Antena =</b> 0.102 m
<b>Fabricante:</b> LEICA	<b>Fabricante:</b> LEICA	

**COORDENADAS GEODÉSICAS**

SIRGAS2000

<b>Latitude =</b> 27° 35' 57.7661" S	$\sigma = 0.002$ m
<b>Longitude =</b> 48° 31' 10.3215" W	$\sigma = 0.002$ m
<b>Alt. Geométrica (h) =</b> 17.072 m	$\sigma = 0.010$ m
<b>Alt. Ortométrica (H) =</b> 16.482 m	

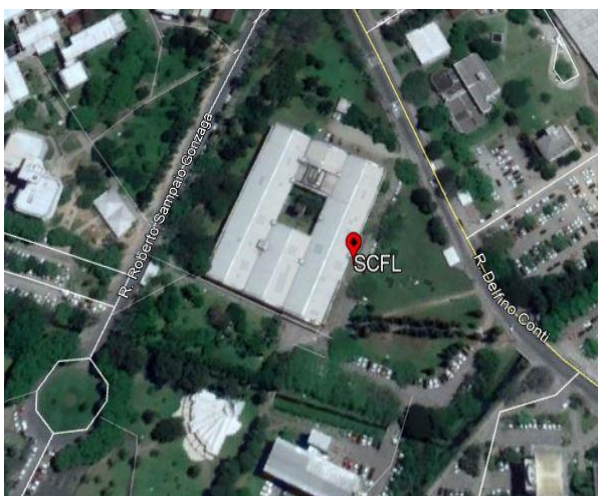
**COORDENADAS UTM**

SIRGAS2000

<b>E =</b> 744825.669 m
<b>N =</b> 6944718.928 m
<b>Fuso:</b> 22 Sul <b>MC:</b> - 51°

**INFORMAÇÕES ADICIONAIS**

**MAPA**



Fonte: Google Maps

**FOTO DO PONTO**

**SEM  
FOTO**

**Localização:** Base localizada no Campus da Universidade Federal de Santa Catarina, no Município de Florianópolis-SC.

**Descrição:** A estação consiste de um pilar de concreto do tipo piramidal, medindo 0,50 m de altura, construído sobre caixa d'água no Prédio da Biblioteca Central, está a 9,91 m acima do solo, tendo no topo um dispositivo de centragem forçada com rosca universal.

$\sigma$  = Desvio Padrão

www.cegat.com.br  
29/05/2018