

**ESTAÇÃO DE MONITORAMENTO CONTÍNUO  
CENTRO DE ESTUDOS GEODÉSICOS ALEZI TEODOLINI**

<b>Nome do Ponto:</b> SPCN (E.R.A. Conveniada)	<b>Município / UF:</b> Cananéia / SP	
<b>Receptor:</b> TRIMBLE NETR8	<b>Antena:</b> TRM41249.00	<b>Altura Antena =</b> 0.1003 m
<b>Fabricante:</b> TRIMBLE	<b>Fabricante:</b> TRIMBLE	

**COORDENADAS GEODÉSICAS**

SIRGAS2000

<b>Latitude =</b> 25° 01' 12.8615" S	$\sigma = 0.001$ m
<b>Longitude =</b> 47° 55' 29.8866" W	$\sigma = 0.001$ m
<b>Alt. Geométrica (h) =</b> 6.055 m	$\sigma = 0.004$ m
<b>Alt. Ortométrica (H) =</b> 7,935 m	

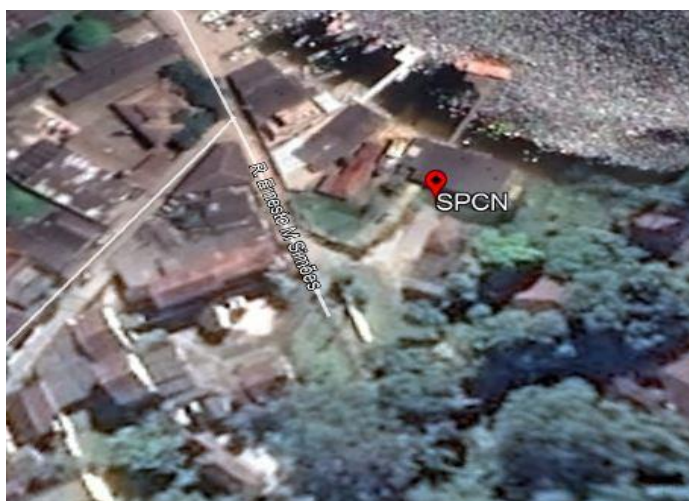
**COORDENADAS UTM**

SIRGAS2000

<b>E =</b> 204807.723 m
<b>N =</b> 7229622.558 m
<b>Fuso:</b> 23 Sul <b>MC:</b> -45°

**INFORMAÇÕES ADICIONAIS**

**MAPA**



Fonte: Google Maps

**FOTO DO PONTO**

**SEM  
FOTO**

**Localização:** Base localizada na base do Instituto Oceanográfico da USP, na cidade de Cananéia - SP.

**Descrição:** A estação consiste de um pilar de concreto com formato cilíndrico, medindo 5,80 m de altura e com 0,80 m de diâmetro. Está assentado em um bloco de rocha medindo 1,80 m x 1,20 m e com 0,30 m de altura. Possui no topo um dispositivo de centragem forçada padrão USP

$\sigma$  = Desvio Padrão

www.cegat.com.br  
29/05/2018