

**ESTAÇÃO DE MONITORAMENTO CONTÍNUO
CENTRO DE ESTUDOS GEODÉSICOS ALEZI TEODOLINI**

Nome do Ponto: SPRB	Município / UF: Ribeirão Preto / SP	
Receptor: HEMISPHERE ECLIPSE II	Antena: HEMA52_WB_NONE	Altura Antena = 0.000 m
Fabricante: HEMISPHERE GNSS	Fabricante: HEMISPHERE GNSS	

COORDENADAS GEODÉSICAS

SIRGAS2000

Latitude = 21° 10' 13.0056" S	$\sigma = 0.001$ m
Longitude = 47° 47' 38.8299" W	$\sigma = 0.002$ m
Alt. Geométrica (h) = 559.680 m	$\sigma = 0.004$ m
Alt. Ortométrica (H) = 566.370 m	

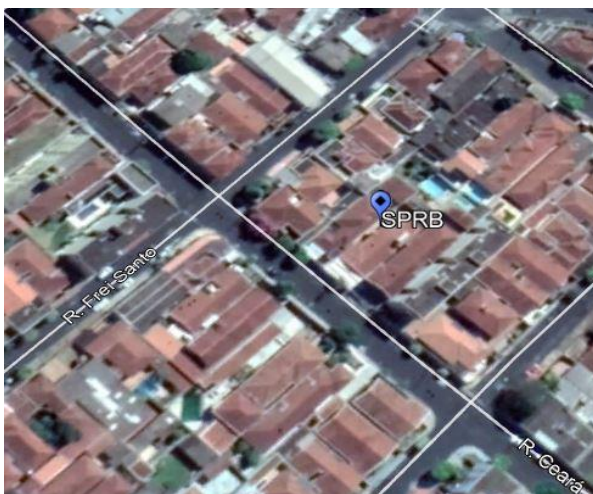
COORDENADAS UTM

SIRGAS2000

E = 209855.521 m
N = 7656450.532 m
Fuso: 23 Sul MC: -45°

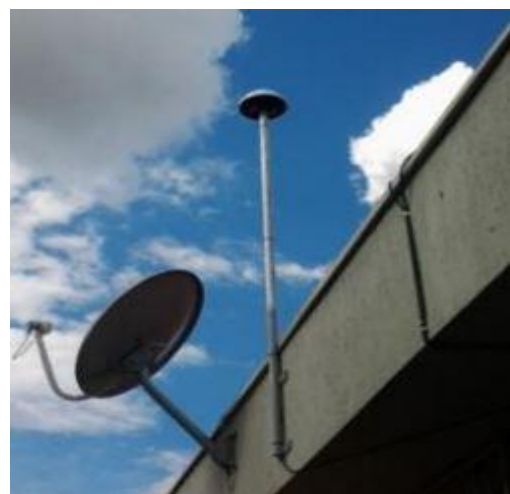
INFORMAÇÕES ADICIONAIS

MAPA



Fonte: Google Maps

FOTO DO PONTO



Localização: Base localizada na empresa Sarilho Engenharia, Rua Ceará, 2289, Campos Elíseos - Ribeirão Preto / SP.

Descrição: A estação consiste em um marco metálico, com uma antena geodésica HEMISPHERE GNSS, modelo A42. O receptor é HEMISPHERE GNSS, modelo ECLIPSE II, que coleta dados 24 horas por dia, a uma taxa de gravação de 1 segundo.

σ = Desvio Padrão

www.cegat.com.br
29/05/2018