

**ESTAÇÃO DE MONITORAMENTO CONTÍNUO  
CENTRO DE ESTUDOS GEODÉSICOS ALEZI TEODOLINI**

<b>Nome do Ponto:</b> SPSM	<b>Município / UF:</b> Santa Maria da Serra / SP	
<b>Receptor:</b> PROFLEX 500	<b>Antena:</b> NAX3G+C NONE	<b>Altura Antena =</b> 0.000 m
<b>Fabricante:</b> ASHTECH	<b>Fabricante:</b> NAVXPERIENCE	

**COORDENADAS GEODÉSICAS**

SIRGAS2000

<b>Latitude =</b> 22 ° 34' 10.2439" S	$\sigma = 0.001$ m
<b>Longitude =</b> 48° 09' 30.9788" W	$\sigma = 0.002$ m
<b>Alt. Geométrica (h) =</b> 511.730 m	$\sigma = 0.003$ m
<b>Alt. Ortométrica (H) =</b> 517.780 m	

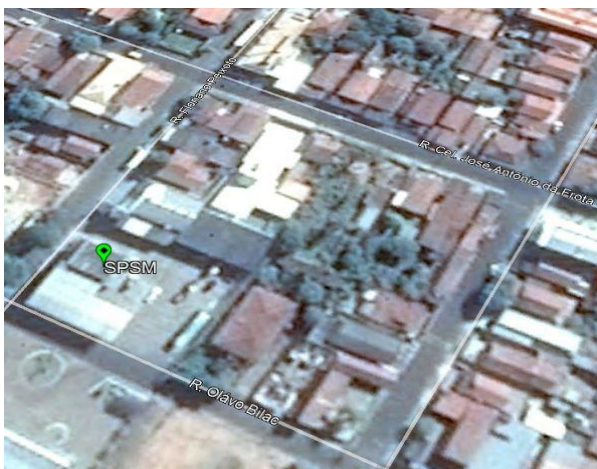
**COORDENADAS UTM**

SIRGAS2000

<b>E =</b> 792190.743 m
<b>N =</b> 7501351.557 m
<b>Fuso:</b> 22 Sul <b>MC:</b> -51°

**INFORMAÇÕES ADICIONAIS**

**MAPA**



Fonte: Google Maps

**FOTO DO PONTO**



**Localização:** Base localizada na empresa Precisão Planejamento e Consultoria, Rua Olavo Bilac, 709, Centro – Santa Maria da Serra / SP

**Descrição:** A estação consiste de marco de concreto, onde no centro existe um dispositivo de centragem forçada com uma antena geodésica modelo NAX3G+C NONE. O receptor é ASHTECH, modelo PROFLEX 500, que coleta dados 24 horas por dia, a uma taxa de gravação de 5 segundos.

$\sigma$  = Desvio Padrão

www.cegat.com.br  
29/05/2018